

Stadt Brandenburg.

Wirtschaft an der Havel

Konzentrierte Kompetenz

Regionaler Wachstumskern
des Landes
Brandenburg

Gezielte
Wirtschaftsförderung.
Exzellente
Wirtschaftsstandorte.
Lebendige Netzwerke.



**In guter
Gesellschaft**



Unternehmer über ihren Standort Brandenburg an der Havel

„Die Entscheidung für den Standort Brandenburg an der Havel hat sich für uns als richtig erwiesen. Wir haben hier eine sehr gute Basis angetroffen und weiterentwickelt, um gemeinsam mit den Mitarbeitern zukunfts- und wettbewerbsfähige Produkte herzustellen.“

Frank Martin

Vice President, ZF Getriebe Brandenburg GmbH

„Brandenburg an der Havel hat ein vielfältiges und umfassendes Angebot medizinischer Einrichtungen. Das Städtische Klinikum Brandenburg als kommunales Krankenhaus der Schwerpunktversorgung und als Hochschulklinikum der Medizinischen Hochschule Brandenburg ist mit seinen stationären Leistungen und seinen ambulanten Praxen kompetenter Partner in dieser Stadt der Medizinkompetenz.“

Gabriele Wolter

Geschäftsführerin Städtisches Klinikum Brandenburg GmbH

„Brandenburg an der Havel ist für die Schlote-Gruppe ein traditioneller und wachsender Industriestandort. Die Stadt zählt zu den führenden industriellen Kernen im Osten Deutschlands. Mit Begeisterung schauen wir auf die vergangenen 10 Jahre zurück und freuen uns über die dynamische Entwicklung unseres Standortes.“

Frank Radons

Werkleiter Schlote Brandenburg GmbH & Co. KG

„Brandenburg an der Havel ist eine faszinierende, lebendige Stadt mit sehr hoher Lebensqualität: Viel Grün, viel Wasser, eine wunderschön restaurierte, mittelalterliche Altstadt, der Dom, Kunst und Kultur, zwei Hochschulen und nicht zuletzt attraktiver Wohnraum, der auch für Studierende und Familien bezahlbar ist. Und das alles direkt vor den Toren Berlins. Brandenburg an der Havel ist eine Stadt, in der sich Jung und Alt wohlfühlen. Beindruckt bin ich vor allem von den Möglichkeiten, selbst etwas zu bewegen und die Stadt aktiv mitzugestalten.“

Prof. Dr.-Ing. Burghilde Wieneke-Toutaoui

Präsidentin Technische Hochschule Brandenburg

„Der Standort Brandenburg an der Havel ist heute ein wichtiger und wettbewerbsfähiger Produktionsstandort innerhalb des Unternehmensverbundes der Beucke Group. Als Kompetenzzentrum für Flexodruck und Kaschierung werden mit modernen Produktions- und Peripherieanlagen sowie gut ausgebildeten und motivierten Mitarbeiterinnen und Mitarbeitern hochwertige Verpackungsmaterialien für nationale und internationale Märkte produziert.“

Björn Noeske

Betriebsleiter Beucke Flexodruck GmbH

Corporate executives talk about their business site in Brandenburg an der Havel

“Our decision to open a plant in Brandenburg an der Havel has proven to be the right one for us. We found a very good basis and further developed it with our employees to manufacture future-oriented, competitive products.”

Frank Martin

Vice president, ZF Getriebe Brandenburg GmbH

“Brandenburg an der Havel has a widely diversified range of medical facilities. The Städtisches Klinikum Brandenburg is a municipal hospital offering specialized care and is the home of the Brandenburg Medical School clinic. With its inpatient services and outpatient practices, it is an expert partner in this city of medical expertise.”

Gabriele Wolter

General Manager, Städtisches Klinikum Brandenburg GmbH

“For the Schlote Group, Brandenburg an der Havel is a traditional and growing industrial location. The city is one of the leading industrial centers in eastern Germany. We are delighted with the progress over the past ten years and look forward to the continued dynamic development of our production site.”

Frank Radons

Plant Manager, Schlote Brandenburg GmbH & Co. KG

“Brandenburg an der Havel is a fascinating, vibrant city with a very high quality of life. Green spaces, water all around, a beautifully restored medieval old town, the cathedral, art and culture, two universities and attractive housing that is affordable for students and families as well. All this is just outside Berlin. Brandenburg an der Havel is a place where both young and old can feel at home. I am especially impressed by the opportunities to make a difference and play an active part in shaping the city.”

Prof. Dr.-Ing. Burghilde Wieneke-Toutaoui

President of the Brandenburg University of Applied Sciences

“Brandenburg an der Havel is an important and competitive production site within the Beucke Group. This center of excellence for flexographic printing and lamination with modern production and peripheral facilities and well-trained, highly motivated employees is where high-quality packaging materials for national and international markets are produced.”

Björn Noeske

Plant Manager, Beucke Flexodruck GmbH

Stadt Brandenburg an der Havel

aus Backstein gebaut

Die meisten der ca. 71.000 Einwohner von Brandenburg an der Havel sind Lokalpatrioten. Viele von ihnen wohnen nah am Wasser: direkt am Fluss, auf der Domininsel, in den renovierten Häusern der malerischen Altstadt oder an einem der innerstädtischen Seen. Sie genießen Spaziergänge in den vielen Grünanlagen oder an Gewässer- und Havelufeln und nutzen aktiv die sportlichen Möglichkeiten, die sich aus der Lage in Europas größtem zusammenhängendem Wassersportrevier ergeben.

Stolz sind die Stadtbewohner auf die „Mutterkirche der Mark“, ihren Dom St. Peter und Paul, sowie den bemerkenswerten Bestand von 400 Baudenkmalern in der Altstadt, Neustadt und auf der Domininsel, zu denen gleich mehrere backsteinerne Kirchen und Tortürme zählen. Ein auffälliges Denkmal aus der Zeit der Backsteingotik ist der Roland vor dem mehr als 500 Jahre alten Altstädtischen

Rathaus, traditionelles Sinnbild der Eigenständigkeit einer freien Stadt mit Marktrecht und Gerichtsbarkeit und in Brandenburg ein steinernes Zeichen wirtschaftlicher Prosperität.

Die Stadt überrascht nicht nur durch ihr intaktes, über Jahrhunderte gewachsenes Stadtbild, sondern auch durch, für ihre Größe ungewöhnlich, viele Kulturangebote. Gleich ein halbes Dutzend Einrichtungen wie das Archäologische Landesmuseum für Ur- und Frühgeschichte und das auch für Kinder interessante Industriemuseum, das Theater mit 200-jähriger Tradition und die, auch international bekannten, Brandenburger Symphoniker bieten hochwertige Programme.

Viele Besucher werden durch Havel-, Hafen- und Rolandfest, die Sommermusiken im Dom, den Brandenburger Klostersommer, literarische Soireen in

Gärten und Höfen angezogen.

Große Bedeutung hat die Nähe zum Wasser. Möglich sind ausgedehnte Ausflüge mit Paddelboot und Kanu, der Besuch des Marienbades mit Strömungskanal und Riesenrutsche, Dampferfahrten und Floßtouren, Wanderungen, Skater- und Fahrradtouren auf dem Havel-Rundweg, der in weiten Abschnitten direkt am Flussufer entlangführt, außerdem der Besuch der auch international besetzten Wettbewerbe auf der Regattastrecke im Beetzsee.

Nicht zuletzt profitieren Bewohner und Besucher auch vom Status der kreisfreien Stadt als eines der vier Oberzentren des Landes mit zahlreichen Angeboten für den notwendigen Einkauf bis hin zum Bummel durch Shops und Kaufhäuser, selbstverständlich mit einer kleinen Pause in einem der vielen Cafés.



City built from bricks

and surrounded by a river

Most of the 71.000 inhabitants of Brandenburg an der Havel are local loyalists. Many of them live near the water, on the river or Cathedral Island, in the renovated buildings of the picturesque old town, or on one of the city's lakes. They enjoy walks in the many parks along the waterfront or the banks of the Havel River. And they actively benefit from the recreational opportunities available in Europe's largest water-sport region.

The city's residents take pride in the region's "Mother Church," the Cathedral of St. Peter and Paul. They are also proud of the remarkable inventory of 400 historic buildings in the old and new town areas and the Cathedral Island where there are a number of brick churches and gate towers. A striking memorial from the redbrick Gothic era is the Roland statue in front of the more than 500 year-old Town Hall. This is a traditional symbol of the city's independence, free market

rights and jurisdiction. In Brandenburg, it is a sign of economic prosperity carved in stone.

Brandenburg an der Havel astonishes with centuries-old cityscapes and a cultural diversity that is unusual for a city of this size. Top-quality programs are offered by a half dozen institutions including the State Archaeological Museum of Pre- and Early History, the Industrial Museum, which is also interesting for children, the theatre with its 200 year tradition, and the internationally recognized Brandenburg Symphonic Orchestra.

Many visitors are attracted to the Havel, Port and Roland Festivals, as well as to the summer concerts in the cathedral, the Brandenburg monastery summer, literary soirees in the gardens and courtyards. The city's close proximity to water is especially important. Leisure activities in the area include extended day trips in a

kayak or canoe, a visit to the Marienbad water park with flow channel and a giant slide, boat rides and rafting trips, hiking, skating and cycling tours along the Havel waterfront or a visit to an international sailing regatta on the Beetzsee (Lake Beetz).

Residents and visitors alike benefit from the fact that Brandenburg an der Havel is an independent municipality. As one of the four main urban centers in the state, the city offers numerous shopping opportunities – from last-minute necessities, to a leisurely stroll through shops and department stores with a relaxing break in one of the many cafés.





Nah am Wasser

und zu den Hauptstädten

Die älteste Ansiedlung der Mark mit ihrer über 1.000-jährigen Geschichte liegt als drittgrößte Stadt Brandenburgs 70 km von Berlin und 40 km westlich von Potsdam entfernt.

Die kreisfreie Stadt profitiert ebenso von der Nähe zu den zwei Hauptstädten wie von ihrer landschaftlich schönen Lage an der Havel zwischen gleich zwei Seenketten. Diese attraktive Wasserlage prägt den Charakter der Stadt bis heute.

Die Stadt ist über die Bundesstraße B102 in ca. 8 km Entfernung an die wichtige Autobahn A2 Richtung Westen über Magdeburg und Hannover weiter ins Ruhrgebiet angeschlossen. Die Nord-Süd-Verbindung ist über den Berliner Ring (A10) mit Anschluss an die A24 Richtung Hamburg sowie die A9 über Leipzig nach München gewährleistet. Auch zum neuen Großflughafen Berlin Brandenburg Willy Brandt (BER) beträgt die Fahrzeit nur eine knappe Stunde.

Brandenburg an der Havel bietet durch einen öffentlichen Hafen und Gleisanschlüsse für Güterumschlag und Lagerlogistik Kapazitäten für den Warenumschlag über das Wasser und ist an das innerdeutsche Binnenschiffahrts- bzw. das europäische Wasserstraßennetz angebunden. Durch die Strecken Berlin/Hannover und Brandenburg/Rathenow (Fahrzeiten bis Potsdam

20 und bis Berlin 45 Minuten) ist die Stadt auch mit dem trans-europäischen Schienenverkehr verbunden.

Wichtig für den schnellen Transport von Waren und das Lebensgefühl der Bewohner sind der abgeschlossene Ausbau des vierspurigen westlichen Stadtrings und der gut funktionierende Nahverkehr mit Bussen und Straßenbahnen. In den zurückliegenden Jahren wurden insbesondere die Hauptverkehrsknoten in der Stadt Brandenburg an der Havel wie der Hauptbahnhof und der Nicolaiplatz neu gestaltet und ausgebaut.

Ein entscheidendes Standortkriterium, das die Attraktivität von Regionen für Investoren bestimmt, ist die Breitbandversorgung. Mit der Umsetzung des Entwicklungskonzeptes „Glasfaser 2020“ sowie mit der Verabschiedung der Richtlinie „Förderung zur Unterstützung des Breitbandausbaus in der Bundesrepublik Deutschland“ haben sowohl das Land Brandenburg als auch die Bundesregierung einen wesentlichen Grundstein für eine flächendeckende und zukunftssichere Breitbanderschließung mit bis zu 50 Mbit/s gelegt. Ziel ist es auch für die Stadt Brandenburg an der Havel, in den kommenden Jahren die bisher noch nicht bzw. unterversorgten Bereiche (Weiße Flecken) digital zu erschließen.



Close to the water

and the regional capitals

Dating back over 1,000 years, Brandenburg an der Havel is the oldest settlement in the region and the third largest city in the State of Brandenburg.

It is located 70 km from Berlin and 40 km west of Potsdam. The independent municipality benefits as much from its close proximity to the two capital cities as it does from its scenic landscape on the Havel River surrounded by beautiful lakes. Water has always had a significant influence on the city's character.

Traveling on the B102 federal road, the city is about 8 km away from the A2 autobahn, a major artery that continues west to Magdeburg and Hanover, and further on to the Ruhr region. A north-south link is provided by the Berliner Ring (A10), which is connected to the A24 leading to Hamburg and the A9 to Leipzig and Munich. The new Berlin Brandenburg Airport Willy Brandt (BER) is only one hour away by car.

The city has a public port and rail terminals for cargo handling along with warehousing and logistics capacity for transporting goods by ship. It is also connected to the German and European inland waterway network. Brandenburg an der Havel is integrated into the trans-European rail network via the Berlin/Han-

over and Brandenburg/Rathenow routes (20 min. to Potsdam, 40 min. to Berlin).

Important for the rapid transport of goods – and the lifestyle of the city's inhabitants – are the recently built four-lane freeway to the west and the efficient public transport system with buses and trams. The main transport hubs in Brandenburg an der Havel, including the central train station and Nicolaiplatz, have been redesigned and expanded in recent years.

Broadband coverage is a key determinant of how attractive a region is to investors. With the implementation of the "Glasfaser 2020" (glass fiber 2020) development concept and the adoption of the directive "Assistance for the Promotion of Broadband Expansion in the Federal Republic of Germany," the Federal State of Brandenburg and the Federal Government have laid an important foundation for full-coverage, future-proof broadband access with speeds of up to 50 Mbit/s.

Another objective for Brandenburg an der Havel in the coming years is to provide digital services to areas without coverage or with inadequate signal strength (white areas).

Industriestandort aus Tradition

Groß geworden ist Brandenburg an der Havel – älteste Siedlung der Mark und Namensgeber für das Bundesland – als Industriestandort. Vor über 100 Jahren wurden die heute fast vergessenen „Brennabor-Werke“, die damals größte Fahrradfabrik des Kontinents, für viele Jahrzehnte zum wichtigsten Arbeitgeber mit der später erweiterten Produktpalette von Fahrrädern, Motorrädern, Automobilen bis hin zu Kinderwagen. Auch die Adam Opel AG war hier angesiedelt und baute in der damals modernsten Automobilfabrik Europas bis in die 1940er Jahre hinein Lastwagen der Marke „Blitz“.

Ab 1912 begann mit der Errichtung des Stahl- und Walzwerks durch Rudolph Weber die enge Verknüpfung der Stadt Brandenburg an der Havel mit der Metallindustrie. Nach dem 2. Weltkrieg und der Demontage des Stahlwerkes durch die Siegermächte wurde das Stahl- und Walzwerk ab 1950 wieder aufgebaut. Der volkseigene Betrieb entwickelte sich in den 1950er Jahren zum größten Rohstahlproduzenten der DDR und zugleich zum größten Arbeitgeber der Region. Das im Jahr 1992 vom italienischen Stahlkonzern RIVA übernommene Elektrostahlwerk setzt die Tradition der Stahlproduktion in der Stadt Brandenburg an der Havel bis heute fort. Der Standort Brandenburg-Kirchmöser wird seit 1920 von der Bahnindustrie geprägt, damals übernahmen die Betriebe der Deutschen Reichsbahn die Industrieanlagen der ehemaligen Pulverfabrik und erweiterten diese. Brandenburg an der Havel ist eines der großen industriellen Zentren im Land Brandenburg, wo auf oft industriegeschichtlich historischem Grund zahlreiche Unternehmen produzieren und ihre Dienste anbieten. Dieser dynamischen Entwicklung trug die Landesregierung Rechnung, indem sie unter dem Motto „Stärken stärken“ Bran-

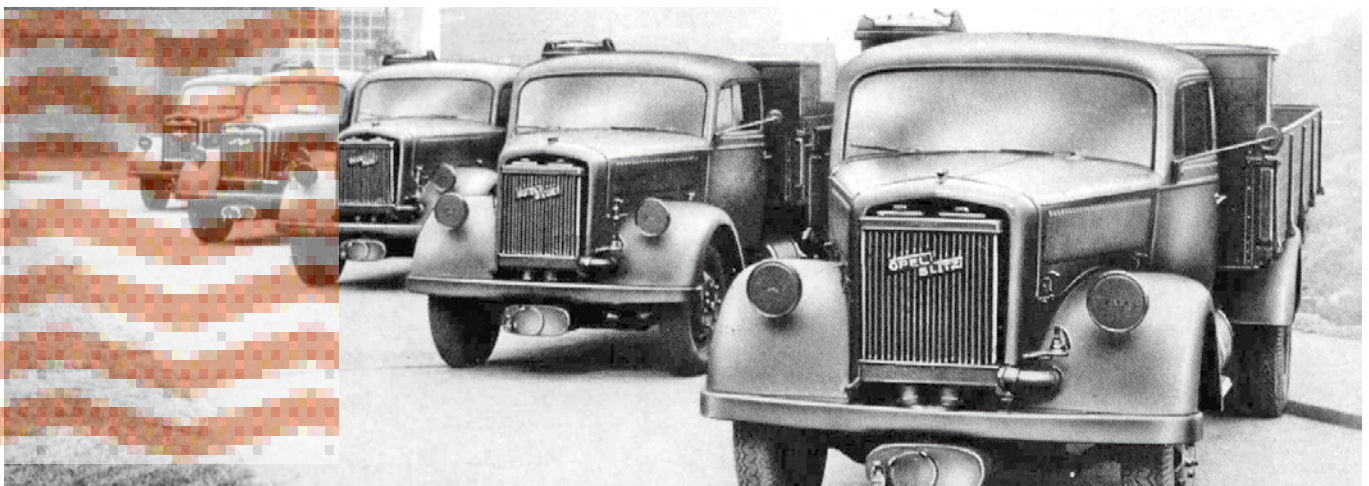
denburg an der Havel den Status eines der 15 Regionalen Wachstumskerne, kurz RWK, verlieh. Diese Wachstumskerne werden bei der Entfaltung ihrer wirtschaftlichen und wissenschaftlichen Potenziale vorrangig gefördert.

Ausschlaggebend für die Bestimmung der wirtschaftlichen Potenziale im Zuge der RWK-Bestimmung war auch, dass sich mehrere global agierende Unternehmen in der Stadt niedergelassen und die Entwicklung vom Industrie- zum Technologiestandort beschleunigt haben. Größte Betriebe sind die B.E.S. Brandenburger Elektrostahlwerke GmbH, die Heidelberger Druckmaschinen AG und die ZF Getriebe Brandenburg GmbH mit zusammen ca. 2.500 Beschäftigten. Zahlreiche weitere Firmen haben die Chancen genutzt, die eine Ansiedlung in Brandenburg an der Havel bietet. Heute besetzt kaum eine Stadt im Bundesland so viele unternehmerische Sparten.

Mittlerweile sind hier neben den Großunternehmen zahlreiche, vor allem mittelständische Betriebe mit besonderer Kompetenz in spezifischen Branchen angesiedelt.

Im Ergebnis sind in Brandenburg an der Havel heute die Cluster Metall, Verkehr/Mobilität/Logistik, Gesundheitswirtschaft sowie IKT/Medien/Kreativwirtschaft vertreten, die dem RWK besondere Wachstumspotenziale und Dynamik verleihen. Wichtig für die weitere Entwicklung der Stadt zum Standort hochwertiger Technologien ist die Technische Hochschule, die ihr Profil auch auf die Unternehmen am Standort und die dazugehörigen Branchen ausgerichtet hat und stark praxisorientiert ausbildet.

Zahlreiche Firmen haben die Chancen genutzt, die eine Ansiedlung in Brandenburg an der Havel bietet.



Where industry is a tradition

Brandenburg an der Havel, the oldest settlement in the region and origin of the state's name, has been an industrial site from the very beginning. A century ago, the almost forgotten "Brennabor Works," the largest bicycle factory on the continent at the time, was the main employer. Products manufactured at the factory site over the years ranged from bicycles and motorcycles, to automobiles and baby strollers. The company Adam Opel AG settled here and until the 1940s built Opel "Blitz" trucks in what was then the most modern car factory in Europe.

The construction of a steel mill by Rudolph Weber in 1912 marked the beginning of a close link between the city of Brandenburg an der Havel and the metal industry. Following the Second World War and the dismantling of the steelworks by the allied powers, reconstruction of the steel and rolling mill was begun in 1950. The state-owned enterprise grew in the 1950s to become the GDR's biggest crude steel producer and the largest employer in the region. The electro-steel plant was taken over by the Italian steel company RIVA in 1992 and continues the tradition of steel production in Brandenburg an der Havel to this day.

The Brandenburg-Kirchmöser industrial site has been influenced by the rail industry since 1920 when the Deutsche Reichsbahn took over and expanded the former gunpowder factory. Brandenburg an der Havel is one of the major industrial centers in the State of Brandenburg. This is where numerous manufacturing and service companies operate at sites regarded as landmarks of industrial history.

In line with the slogan "Build strengths" the state government promoted dynamic development in the region and designated

Brandenburg an der Havel as one of the 15 regional growth centers (RWK). These growth centers are given financial priority for the development of their economic and scientific potential.

A key criteria in determining the economic potential in the context of the RWK program was that several globally active companies had to be located in the city and play a role in its evolution from an industrial site to a technology center. With a combined workforce of 2,500 employees, the largest companies in the area include B.E.S. Brandenburger Elektrostahlwerke GmbH (steel), Heidelberger Druckmaschinen AG (printing) and ZF Getriebe Brandenburg GmbH (transmissions). Numerous other companies have taken advantage of the valuable opportunities and set up operations in Brandenburg an der Havel. Today, the city is home to more business divisions than almost any other place in the state. In addition to the major companies, numerous medium-sized enterprises with expertise in specific branches of industry have become established here.

Adding development potential and dynamics to the RWK regional growth center program, Brandenburg an der Havel is home to several Clusters ranging from Metal, Transport/Mobility and Logistics, Healthcare Industries and ICT/Media and Creative Industries.

The Brandenburg University of Applied Sciences plays an important role in the city's development as a prime location for high-quality technologies. By offering practice-oriented educational programs, this institution has geared its profile to the companies in the area and their related industries.

Numerous other companies have taken advantage of the valuable opportunities and set up operations in Brandenburg an der Havel.





Cluster



Cluster Metall

Brandenburg an der Havel war zu Zeiten der DDR einer der zentralen Standorte für die Stahlproduktion. Die Stadt hat den Strukturwandel genutzt, um an diese Tradition anzuschließen und gleichzeitig auf dem Weg vom Industrie- zum Technologiestandort ein gutes Stück voranzukommen.

Das Cluster Metall, das im Wesentlichen die Metallerzeugung und -bearbeitung, die Herstellung von Metallkonstruktionen und Ausbauelementen, aber auch von Drahtwaren, Schrauben, Nieten, Pumpen, Kompressoren, Lagern und Getrieben umfasst, trägt mit etwa 60 Unternehmen zu einem großen Anteil an der wirtschaftlich positiven Entwicklung der Stadt bei. Die metallverarbeitenden Unternehmen in der Stadt Brandenburg an der Havel können innerhalb dieses Clusters den größten Beschäftigungsanteil verzeichnen, die Unternehmen der Stahl- und Eisenerzeugung machen den höchsten Umsatzanteil aus.

Die **B.E.S. Brandenburger Elektrostahlwerke GmbH** unter dem Dach der RIVA-Gruppe, die Betonstahlmatten, Walzdraht und gerippten Betonstahl in Ringen fertigt, sowie die Produktionsstätte der **Heidelberger Druckmaschinen AG**, die mit fast 600 Mitarbeitern Teile für das Stammhaus Wiesloch produziert, sind namenhafte Unternehmen am Metallstandort Brandenburg an der Havel. Fast drei Dutzend Betriebe des Maschinen- und Anlagenbaus sowie der Automatisierungstechnik komplettieren das breite Spektrum des Clusters.

Die ansässige **Technische Hochschule Brandenburg** mit ihrem technisch und ingenieurwissenschaftlich ausgerichteten Angebot bietet für die Metallunternehmen der Stadt Brandenburg an der Havel und darüber hinaus ein hervorragend abgestimmtes Bildungsangebot. Synergien zum Cluster bestehen insbesondere im Fachbereich Technik mit den Studiengängen Maschinenbau, Ingenieurwissenschaften, Wirtschaftsingenieurwesen und Augenoptik/Optische Gerätetechnik.

Bei Ansiedlungen, Erweiterungsvorhaben sowie Existenzgründungen in diesem sowie in allen anderen Clustern steht den Investoren innerhalb der Fachgruppe Wirtschaftsförderung der Stadt Brandenburg an der Havel die Brandenburger Investoren Service Stelle (BISS) mit einer intensiven Beratung und Betreuung zur Seite. In Zusammenarbeit mit der Investitionsbank des Landes Brandenburg und der Wirtschaftsförderung Land Brandenburg GmbH (WFBB) werden monatlich kostenfreie Beratungstage zu Finanzierungs- und Fördermöglichkeiten für Unternehmer und Gründer angeboten.

Metal Cluster

Brandenburg an der Havel was one of the main steel production sites in the days of the GDR. The city has taken advantage of the structural change to follow this tradition and move forward in its evolution from an industrial site to a technology center.

The metal industry cluster essentially comprises metal production and processing along with the manufacture of metal structures and support elements, wire products, screws, rivets, pumps, compressors, bearings and gears. Encompassing nearly 60 companies, it is a major player in the city's economic development. The metal-processing companies in Brandenburg an der Havel have the largest proportion of employees within this cluster, while the steel and iron producers account for the largest share of sales.

Renowned companies in Brandenburg an der Havel include **B.E.S. Brandenburger Elektrostahlwerke GmbH**. A subsidiary of the RIVA Group, this company specializes in reinforcing steel mesh, wire rod and ribbed reinforcing steel in coils. With nearly 600 employees, **Heidelberger Druckmaschinen AG** production facilities make components for the parent company in Wiesloch, Germany. Nearly three dozen companies working in machine and equipment manufacturing and automation technology round out the broad spectrum covered by the metal industry cluster.

With its focus on technology and engineering, the **Brandenburg University of Applied Sciences** in Brandenburg an der Havel offers outstanding educational and training opportunities for metal industry companies in the city and beyond. Strong synergies within the cluster exist in the university's engineering department with degree courses in mechanical engineering, engineering sciences, industrial engineering and ophthalmic optics/optics technology.

For businesses locating to the city, expansion projects and start-ups in this and other clusters, the Brandenburger-Investoren-Servicestelle (BISS, Brandenburg investors' service agency) within the Brandenburg an der Havel business development office offers investors in-depth support and consultation. Free consultation days are offered each month on financing and funding opportunities for entrepreneurs and start-ups. These are presented in cooperation with the Brandenburg Investment Bank and the Brandenburg Economic Development Board.



ZF Getriebe Brandenburg GmbH

Cluster Verkehr, Mobilität und Logistik

Die zentrale Lage an den europäischen Verkehrsachsen sowie die dichte, hervorragend ausgebaute Infrastruktur für alle vier Verkehrsträger (Straße, Schiene, Wasser, Flughafen) bieten für die Unternehmen dieser Branche sowohl im Land Brandenburg als auch am Wirtschaftsstandort Brandenburg an der Havel einen wesentlichen Vorteil.

Mit der ZF Getriebe Brandenburg GmbH hat ein echtes Schwergewicht in Sachen Antriebstechnik und einer der größten Zulieferer der Hauptstadtregion seinen Sitz in Brandenburg an der Havel. Das Unternehmen produziert Getriebe für ein weltweites Netzwerk an Kunden wie BMW, Porsche, Mercedes und Jaguar Land Rover. Rund um den Technologiekonzern haben sich 15 weitere Betriebe wie der Kupplungsglocken- und Kupplungsgehäusehersteller Schlote Brandenburg GmbH & Co. KG am Standort angesiedelt.

Insbesondere der Standort Kirchmöser entwickelte sich seit den zwanziger Jahren zu einem prosperierenden Industriestandort mit einem starken Schwerpunkt auf Bahn- und Schienenverkehr. Wo vor über 100 Jahren Lokomotiven und Waggons für die damalige Deutsche Reichsbahn nach modernsten Methoden gewartet und instandgesetzt wurden, setzen heute

mehr als ein Dutzend Unternehmen die Tradition der Arbeit an bahnaffinen Technologien fort.

Mehrere mittelständische Unternehmen sind auf Gleisbau und Instandsetzung fokussiert, weitere Betriebe bieten Produkte und Dienste im Kontext Bahntechnik an. Zu ihnen zählen der Weichenhersteller voestalpine BWG GmbH & Co. KG und die auf Dienstleistungen für Schienenfahrzeuge spezialisierte GBM Gleisbaumechanik Brandenburg/H. GmbH. Mit einem der drei Hauptstandorte der DB Systemtechnik der Deutschen Bahn AG, dem Bahn-Umweltzentrum und einem Dutzend weiterer Betriebe sind in Kirchmöser in seltener Dichte Wissenschaft, Ingenieur-Know-how und Dienstleistungen rund um das technische System Bahn konzentriert.

Unter der Federführung des Kompetenznetzes Rail Berlin-Brandenburg GmbH (KNRBB GmbH) entwickelte sich am Standort Kirchmöser ein europaweites Netzwerk aus Unternehmen der Branchen Logistik, Vertrieb, Energie, Bahn- und Schienenverkehr zum Nutzen des Standortes. Neben der KNRBB GmbH ist eine wichtige Anlaufstelle das Berlin-Brandenburgische Netzwerk für Automobilzulieferer (www.ac-bb.de).



Brandenburg-Kirchmöser – Zentrum der Schienenverkehrstechnik / Brandenburg-Kirchmöser – Center of Rail Technology

Transport, Mobility and Logistics Cluster

Companies in these industries in the state of Brandenburg and the business hub Brandenburg an der Havel benefit from the city's central location on European transport routes and a dense and well-developed infrastructure network for all four modes of transport (road, rail, water, airport).

ZF Getriebe Brandenburg GmbH is a global player when it comes to driveline technology. Based in Brandenburg an der Havel, this company is one of the largest suppliers in the capital city region. ZF manufactures transmissions for a global network of customers including BMW, Porsche, Mercedes and Jaguar Land Rover. Following ZF, 15 other companies have located to Brandenburg an der Havel, including clutch housing manufacturer Schlote Brandenburg GmbH & Co. KG.

The Kirchmöser site has developed since the 1920s into a flourishing industrial center with a strong focus on rail transport. More than a century ago, the latest methods were used here to service and repair locomotives and carriages for what was then the German Reichsbahn.

Today, more than a dozen companies are continuing the tradition of working on rail-related technologies.

Several medium-sized enterprises specialize in track maintenance and repair. Other companies provide rail technology products and services. These include rail switch manufacturer voestalpine BWG GmbH & Co. KG and GBM Gleisbaumechanik Brandenburg/H. GmbH, a company specializing in services for rail vehicles. One of three main locations for DB Systemtechnik, a subsidiary of the Deutsche Bahn AG, the Railway Environment Center, and a dozen other enterprises in Kirchmöser provide an uncommon density of scientific expertise, engineering know-how and services related to rail system technologies.

Under the leadership of Kompetenznetz Rail Berlin-Brandenburg GmbH (KNRBB GmbH, Berlin-Brandenburg Network of Rail Experts), the Kirchmöser site has gained from the development of a Europe-wide network of companies in the logistics, sales, energy and rail industries. Along with KNRBB GmbH, another important contact point is the Berlin-Brandenburg Automotive Supplier Network (www.ac-bb.de).



Gesundheit

Ein Fünftel der sozialversicherungspflichtig Beschäftigten sind im Bereich Gesundheits- und Sozialwesen tätig. Damit zählt das Cluster zu einem der wichtigsten Wirtschaftszweige in der Stadt Brandenburg an der Havel.

Healthcare

One-fifth of employees subject to social insurance work in the field of health and social services. This makes the healthcare industries cluster one of the most important branches of the economy in Brandenburg an der Havel.

Cluster Gesundheitswirtschaft

Mit drei Krankenhäusern und einer Reha-Klinik, die jeweils unterschiedliche Profile und eine unterschiedliche regionale Ausrichtung aufweisen, wird die Bedeutung der Gesundheitswirtschaft in Brandenburg an der Havel unterstrichen. Ergänzt wird das Angebot in der ambulanten Versorgung durch Pflegeeinrichtungen und zahlreiche Zusatzangebote. Der RWK Brandenburg an der Havel stellt damit eine hoch attraktive Gesundheitsinfrastruktur zur Verfügung.

Für die Stärkung des Regionalen Wachstumskerns Brandenburg an der Havel und seines Umlandes sind – neben dem Erhalt und dem Ausbau der Versorgungsfunktion – insbesondere zusätzliche Effekte, die aus einem weiteren Angebotsausbau resultieren, hervorzuheben. Brandenburg an der Havel hat gute Voraussetzungen, als Modellstadt sowohl für die Region als auch für das Land Brandenburg die Wirtschafts- und Arbeitsmarktpotenziale des Wachstumssektors „Gesundheitswirtschaft“ kontinuierlich weiterzuentwickeln.

Mit der Gründung der Medizinischen Hochschule Brandenburg „Theodor Fontane“ im Jahr 2014 ist der Region ein weiterer wichtiger Schritt zur Stärkung der Gesundheitswirtschaft, zur Begegnung des Fachkräftemangels und zur Steigerung der Attraktivität für Studierende, Fachkräfte sowie Forschende gelungen. Erstmals ist es möglich, im Land Brandenburg an den beiden Hochschulstandorten Neuruppin und Brandenburg an der Havel Humanmedizin und Psychologie zu studieren. Träger ist die Medizinische Hochschule Campus GmbH mit den Gesellschaftern Ruppiner Kliniken GmbH in Neuruppin und Städtisches Klinikum Brandenburg GmbH. Zudem fungiert auch die Technische Hochschule Brandenburg mit ihrem Studiengang und einer Stiftungsprofessur Medizininformatik als eine wichtige Schnittstelle zu den Unternehmen sowie zur Forschung und Entwicklung.

Das Netzwerk „Gesund in Brandenburg - Stadt der Medizinkompetenz“ rundet das vielfältige Angebot in der Stadt ab und hat sich als regionale Initiative für eine gute und sichere Medizinversorgung etabliert. Unter der Federführung des Vereins leisten die Akteure Beiträge zur Entwicklung der Gesundheitsstadt, zur Kompetenzentwicklung sowie für die Imageentwicklung des Gesundheitsstandortes.

Healthcare Industries Cluster

Three hospitals and a rehabilitation clinic, each with different profiles and regional orientations, underscore the importance of healthcare in Brandenburg an der Havel. Outpatient care services are supplemented by nursing care facilities and numerous supplementary services, contributing to the highly attractive healthcare infrastructure provided by the Regional Growth Area Brandenburg an der Havel.

Along with maintaining and expanding healthcare services, additional value can be created by expanding the range of services provided to strengthen the Regional Growth Area Brandenburg an der Havel and its environs. As a pilot city serving as a model for the region and the state of Brandenburg, Brandenburg an der Havel is well positioned to further the economic and labor market potential of the healthcare industries growth sector.

The establishment of the Brandenburg Theodor-Fontane Medical School in 2014 marked another important milestone for the region, strengthening the healthcare industries, addressing the skills shortage in healthcare, and increasing the region's appeal for students, specialists and researchers. Students can now study medicine and psychology at the two Brandenburg university campuses in Neuruppin and Brandenburg an der Havel. The university is supported by the Medizinische Hochschule Campus GmbH in cooperation with Ruppiner Kliniken GmbH in Neuruppin and the Städtisches Klinikum Brandenburg GmbH. The Brandenburg University of Applied Sciences also offers a degree course and an endowed chair in medical informatics and serves as an important interface to businesses, research and development.

The regional initiative “Healthy in Brandenburg – City of Medical Expertise” promotes good, safe medical care and rounds out the wide range of services in the city. The association coordinates activities that further the development of the healthcare city, foster skill development, and build the city's image as a healthcare center.

Cluster IKT, Medien und Kreativwirtschaft

Von Medienunternehmen und -dienstleistern über Verlage und Werbeagenturen bis hin zu Telekommunikationsanbietern und Softwareentwicklern weist das Cluster IKT, Medien und Kreativwirtschaft eine enorme Bandbreite auf. Zudem sind keine Branchen schnelllebiger als diejenigen, die in diesem Cluster vereint sind. Das Cluster Medien/ IKT (Informations- und Kommunikationstechnologie) hat für Berlin und Brandenburg große wirtschaftliche Bedeutung: Über 12.000 Menschen arbeiten in 1.800 Unternehmen des Medien- und IKT-Sektors.

Auch in Brandenburg an der Havel besetzen immer mehr Unternehmen dieses Zukunftsfeld. Das Unternehmen call & surf factory GmbH, das sich vom Callcenter zum Spezialisten für Kundenservice in der Immobilienbranche entwickelt hat, steht seinen Kunden bis zu 24 Stunden an 365 Tagen im Jahr zur Verfügung. Das Angebot wurde zudem im Jahr 2013 um Backoffice-Tätigkeiten, Berichtswesen und Beratung erweitert. Die arvato direct services GmbH bietet Lösungen für effizientes und ganzheitliches Management von Kundenbeziehungen an.

Der Service umfasst die Betreuung in Servicecentern, die Entwicklung von individuellen Kundenbindungsprogrammen und das Management komplexer Logistik-Leistungen bis hin zur Abwicklung von Finanzdienstleistungen.

Ein wichtiges Unternehmen in diesem Cluster ist zudem das Familienunternehmen RFT kabel Brandenburg GmbH. Waren bei RFT 1994 noch 44 Arbeitnehmerinnen und Arbeitnehmer beschäftigt, stieg die Zahl bis heute auf über 130 Mitarbeiterinnen und Mitarbeiter. Das Unternehmen entwickelte sich seit der Wende zu einem der innovativsten Kabelnetzbetreiber Deutschlands. Auch zur Breitbandentwicklung im Land Brandenburg hat das Unternehmen maßgebliche Beiträge geleistet. Für die Steigerung der Attraktivität des Wirtschaftsstandortes und die Verbesserung der Lebensqualität der Stadt ist die flächendeckende Versorgung mit einem leistungsfähigen Breitbandnetz wesentlich.

Der Medien- und IT-Sektor am Standort Brandenburg an der Havel wird auch durch die Technische Hochschule Brandenburg gestärkt. Gerade im Bereich Informatik und Medien ist sie mit ihrem Studienangebot hervorragend aufgestellt.

Mit den Netzwerken Medienboard Berlin-Brandenburg, media.connect Brandenburg, media.net berlinbrandenburg e.V. sowie SIGNUM - Sicherheitswirtschaft und -forschung in Berlin-Brandenburg haben die Unternehmen kompetente Ansprechpartner in ihrer Branche.



ICT, Media and Creative Industries Cluster

The ICT, Media and Creative Industries cluster covers a huge spectrum, from media companies and media service providers, publishers and advertising agencies to telecommunications providers and software developers. These are also the most rapidly changing industries. The Media/ICT (information and communication technologies) cluster has great economic importance for Berlin and Brandenburg. Some 12,000 people are employed by 1,800 companies in the media and ICT sector.

A growing number of companies in Brandenburg an der Havel are specializing in this future-oriented industry. The company call & surf factory GmbH started out as a call center and has evolved to become a customer service specialist in the real estate industry that can be contacted up to 24 hours a day, 365 days a year. In 2013 it expanded its services to include back-office tasks, reporting and consultation. Arvato direct services GmbH offers comprehensive, efficient solutions for customer relationship management.

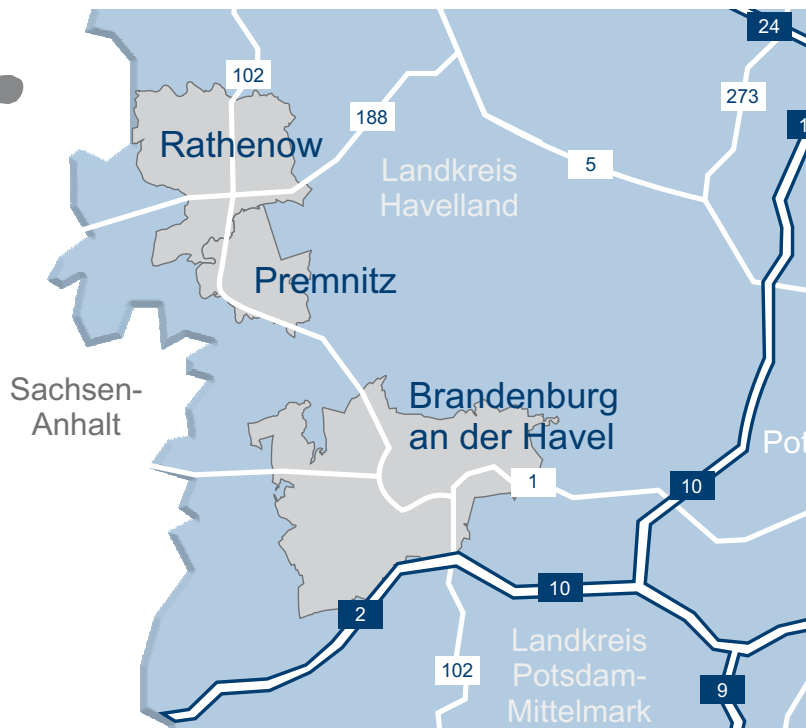
Services range from supervision of service centers and development of individualized customer loyalty programs, to management of complex logistics and financial services.

Another important company in this cluster is the family-owned enterprise RFT kabel Brandenburg GmbH. RFT has grown from a payroll of 44 in 1994 to more than 130 employees today. Developing Internet telephony since the reunification of Germany, RFT Brandenburg has become one of Germany's most innovative cable operators. The company has also been instrumental in developing broadband in the state of Brandenburg. An area-wide, high-performance broadband network is vital to increase the city's attractiveness as a business location and improve the quality of life.

The media and IT sector in Brandenburg an der Havel is supported by the Brandenburg University of Applied Sciences. It is particularly well positioned with its IT and media study programs.

Companies can draw on the expertise of industry networks Medienboard Berlin-Brandenburg, media.connect Brandenburg, media.net berlinbrandenburg e.V. and SIGNUM – Security Industry and Research in Berlin-Brandenburg.





Wirtschaftsregion Westbrandenburg

Die kreisfreie Stadt Brandenburg an der Havel ist im Jahr 2006 von der Landesregierung im Rahmen der Neuausrichtung der Struktur- und Wirtschaftspolitik als einer von 15 Regionalen Wachstumskernen (RWK) ausgewiesen worden. Die langfristige Zielstellung besteht in der Stärkung dieses Spitzenstandortes im Westen der Hauptstadtregion Berlin-Brandenburg. Damit kommt dem ausgewiesenen Oberzentrum eine besondere Ausstrahlungs- und Versorgungsfunktion zu. Unter dem Motto „Stark für die Zukunft - Kräfte bündeln!“ ließ der RWK im Rahmen eines Wirtschaftsentwicklungskonzeptes die Kooperationspotenziale mit der Optikstadt Rathenow und der Energiestadt Premnitz untersuchen. Im Ergebnis dessen wurde festgestellt, dass sich ihre unterschiedlichen Kompetenzen ergänzen und damit ein großes Potenzial für die Region bieten.

Die drei Städte entschieden sich unter Beteiligung des Landkreises Havelland im Anschluss gemeinsam intensiv als Wirtschaftsregion Westbrandenburg in den Bereichen Infrastruktur, Wirtschaft und Arbeitsmarkt zusammenzuarbeiten. Ziel des Vorhabens ist, die Motorwirkung des RWK Brandenburg an der Havel zu nutzen, um auf die angrenzenden Kommunen Rathenow und Premnitz auszustrahlen und die gesamte Wirtschaftsregion

Westbrandenburg zu stärken. Zudem soll die Wettbewerbsfähigkeit gegenüber anderen Regionen und Metropolen als interessanter Wirtschaftsstandort auf- und ausgebaut werden, um ansässige Unternehmen vor Ort zu halten und potentielle Investoren auf nationaler und internationaler Ebene anzusprechen.

Die Schwerpunkte des aus Mitteln des Bundes und des Landes Brandenburg im Rahmen der Gemeinschaftsaufgabe: „Verbesserung der regionalen Wirtschaftsstruktur“ – GRW-Infrastruktur durch die Investitionsbank des Landes Brandenburg geförderten Projektes „Entwicklung und Stärkung einer gemeinsamen Wirtschaftsregion Westbrandenburg“ liegen in den Teilprojektbereichen Kooperationsmanagement, Fachkräftesicherung, Regionalmarketing sowie Gewerbe- und Industrieflächenmanagement.

Die bisherige erfolgreiche Kooperation soll in den kommenden Jahren noch intensiviert und unter dem Leitgedanken „Stärkung der Wirtschaftsregion Westbrandenburg“ ausgebaut werden. Es gilt einzelne Maßnahmen regelmäßig zu entwickeln, umzusetzen, fortzuschreiben und zu evaluieren. Insgesamt soll die Wirtschaftsregion Westbrandenburg so nachhaltig gestärkt werden.



Kooperationspartner der Wirtschaftsregion Westbrandenburg - representatives of the Economic Region Westbrandenburg
Steffen Scheller, Andreas Ernst, Dr. Dietlind Tiemann, Ronald Seeger und Ralf Tebling

Economic Region Westbrandenburg

The urban district Brandenburg an der Havel was designated one of 15 Regional Growth Areas (Regionale Wachstumskerne, RWK) by the Federal Government in 2006 as part of its new structural and economic policy direction. Its long-term objective is to strengthen this premium location in the west of the Berlin-Brandenburg metropolitan region. This gives the designated regional metropolis a certain spillover and supply function. The study „Strong for the future – joining forces!“ commissioned by the RWK as part of an economic development concept explored the potential for cooperation with the optics city Rathenow and the energy city Premnitz. It found that their different fields of expertise complemented one another, offering great potential for the region.

The three towns, with the participation of the Havelland district, decided to form the Economic Region Westbrandenburg to foster close cooperation in the areas of infrastructure, economics and labor market. The project aims to harness the potential of the Regional Growth Area Brandenburg an der Havel to serve as an engine, producing a spillover effect on the neighboring municipalities Rathenow and Premnitz and strengthening the entire Economic Region Westbrandenburg. Another aim is to build

and expand the region's competitiveness with other regions and metropolitan areas as an interesting business location. This will encourage companies already located here to stay as well as appealing to potential investors at national and international level.

The project „Developing and strengthening a common Economic Region Westbrandenburg“ is funded by the Federal Government and the state of Brandenburg as part of the Joint Program for the Improvement of the Regional Economic Structure – GRW Infrastructure sponsored by the Investment Bank of the Land of Brandenburg. It focuses on the sub-project areas of cooperation management, retention of skilled workforce, regional marketing, and commercial and industrial site management.

The successful partnership is now to be stepped up and expanded in line with the principle of „strengthening the Economic Region Westbrandenburg“. Individual measures will be developed, implemented, adjusted and evaluated on a regular basis, strengthening the Economic Region Westbrandenburg in the long term.



Wirtschafts- region



WIRTSCHAFTSREGION
Westbrandenburg

www.wirtschaftsregionwestbrandenburg.de



Alle Informationen

rund um die Wirtschaftsregion Westbrandenburg sind auf folgender Homepage zu finden:

www.wirtschaftsregionwestbrandenburg.de

Dort können alle Ausgaben des Regionalmagazins P9 als ePaper eingesehen und bevorstehende Veranstaltungen dem Kalender entnommen werden. Zudem kann sich für den Newsletter angemeldet und Näheres zu den drei Städten und dem Landkreis Havelland, kooperierenden Netzwerken und Partnern der Wirtschaftsregion Westbrandenburg in Erfahrung gebracht werden. Gleiches gilt für die Bereiche Wissenschaft und Tourismus.

Wo Investor auf Flächen und Gebäude trifft

Das Flächenportal zeigt die verfügbaren Gewerbe- und Industrieflächen in der Wirtschaftsregion Westbrandenburg nach definierten Suchkriterien.

www.wirtschaftsregionwestbrandenburg.de/flaechenportal

Wo Auzubi auf Ausbildung trifft

Schülerinnen und Schüler wünschen sich einen attraktiven Ausbildungsplatz, Arbeitgeber suchen Auszubildende mit Potenzial. Beide finden zueinander auf www.was-willst-du-lernen.de. Im Ausbildungsportal finden Schüler und Schülerinnen das Ausbildungsplatzangebot der Region.

Auch alle Informationen zum Berufemarkt Westbrandenburg, viele Internetseiten, die bei der Lehrstellensuche helfen können sowie hilfreiche Tipps für die perfekte Bewerbung sind auf dieser Website vereint.

Wo Fachkraft auf Unternehmen trifft

Die Wirtschaftsregion Westbrandenburg ist ein lebendiger Wirtschaftsraum mit einer großen Zahl von Unternehmen. Diese bieten laufend interessante Arbeitsplätze an. Auf dieser Seite findet man auf einen Blick das aktuelle Angebot der Unternehmen von Stepstone und der Bundesagentur für Arbeit. Gesucht werden kann nach einem Beruf, nach einem Ort oder einer Branche in der Region. Unternehmen aus der Region, die noch nicht registriert sind, können sich jederzeit anmelden.

Zudem können sich Bewerber, die in der Wirtschaftsregion Westbrandenburg einen Arbeitsplatz suchen, anmelden und ihr Stellengesuch aufgeben.

www.wirtschaftsregionwestbrandenburg.de/talente/u-profile

All information

about the Economic Region Westbrandenburg is available from:

www.wirtschaftsregionwestbrandenburg.de

Visitors to the website can read online versions of all issues of the regional magazine P9, register for the newsletter, find out about upcoming events from the calendar, and learn more about the three towns and the Havelland district, Economic Region Westbrandenburg networks and partners, and the fields of science and tourism.

Matching investors with land and buildings

The site portal indicates available commercial and industrial sites in the Economic Region Westbrandenburg according to predefined search criteria.

www.wirtschaftsregionwestbrandenburg.de/flaechenportal

Matching companies with skilled employees

School students want attractive training positions and employers are looking for promising trainees. They can find each other at www.was-willst-du-lernen.de.

The training portal provides school leavers with an overview of training positions.

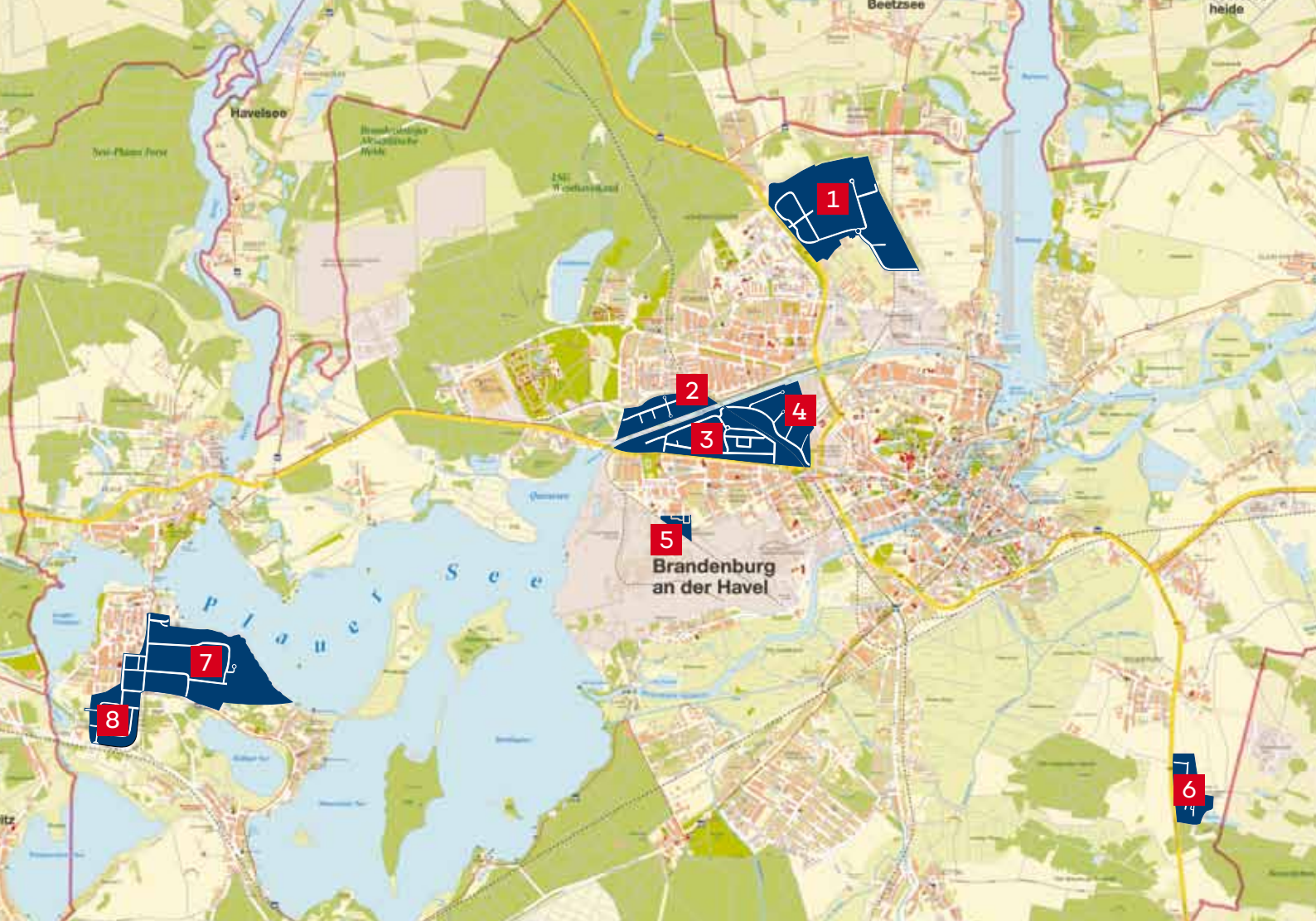
The website also offers information about the career guidance exhibition "Berufemarkt Westbrandenburg", links to websites that could help young people find an apprenticeship or training position, and helpful tips for a flawless application.

Matching trainees with training

The Economic Region Westbrandenburg is a vibrant economic region with a large number of companies that regularly have interesting vacancies. This website presents an overview of current company vacancies by Stepstone and the Federal Employment Agency. Prospective employees can search by a profession, a location or an industry in the region. Companies in the region that are not yet registered are welcome to do so at any time.

Applicants looking for a job in the Economic Region Westbrandenburg can also register and submit their applications.

www.wirtschaftsregionwestbrandenburg.de/talente/u-profile



Industrie- und Gewerbegebiete | Industry and business areas

- 1** Industrie- und Gewerbegebiet Hohenstücken | Industry and business area Hohenstücken
- 2** Gewerbegebiet Görden | Business area Görden
- 3** SWB Industrie- und Gewerbepark - Opelgelände | SWB Industry and business park - Opelgelände
- 4** Gewerbegebiet Nordwest-Silokanal | Business area Nordwest-Silokanal
- 5** Gewerbegebiet Neuendorfer Sand | Business area Neuendorfer Sand
- 6** Industrie- und Gewerbegebiet Schmerzke | Industry and business area Schmerzke
- 7** Industrie- und Gewerbegebiet Kirchmöser Nord | Industry and business area Kirchmöser North
- 8** Industrie- und Gewerbegebiet Kirchmöser Süd | Industry and business area Kirchmöser South

Adressen

Informations- und Kontaktstellen für Investoren

www.stadt-brandenburg.de

Hier präsentiert sich Brandenburg an der Havel auf übersichtlichen und informativen Internetseiten, die auch einen Service für Investoren einschließen.

www.wirtschaftsregionwestbrandenburg.de

Hier informieren die drei Städte Brandenburg an der Havel, Rathenow und Premnitz, die sich zur Wirtschaftsregion Westbrandenburg zusammengeschlossen haben, über die Arbeit an diesem wichtigen Projekt.

www.tgz-brandenburg.de

Das Technologie- und Gründerzentrum Brandenburg (TGZ) bietet jungen Firmen die Möglichkeit, sich in ein Netzwerk von Partnern in der Wirtschaft und Wissenschaft am Standort Brandenburg an der Havel einzubinden.

www.wfbb.de

Die Wirtschaftsförderung Brandenburg „Standort, Unternehmen und Menschen“ unterstützt, begleitet und fördert Ihr Investitionsvorhaben im Land Brandenburg.

www.ilb.de

Die Investitionsbank des Landes Brandenburg ist Ihr Ansprechpartner, wenn es um die Finanzierung Ihrer Unternehmungen geht.

www.ihk-potsdam.de

Die Industrie- und Handelskammer ist Ansprechpartner für Unternehmen und Existenzgründer sowie die wirtschaftspolitische Interessenvertretung in der Region.

Weitere Informationen über die Stadt

www.stg-brandenburg.de

Die STG Stadtmarketing- und Tourismusgesellschaft Brandenburg an der Havel mbH zeigt sich für die touristische Vermarktung der ältesten Stadt der Mark Brandenburg und „Stadt im Fluss“ verantwortlich. Ziel ist es, die touristische Entwicklung der Havelstadt weiter voranzutreiben, um somit die Stadt Brandenburg an der Havel als Marke weiter zu etablieren und sie als Urlaubs- und Ausflugsziel noch interessanter zu gestalten.

www.th-brandenburg.de

An der Technischen Hochschule Brandenburg studieren etwa 3.000 Studentinnen und Studenten in ständig erweiterten Studiengängen.

www.mhb-fontane.de

Die Medizinische Hochschule Brandenburg „Theodor Fontane“ mit Sitz in Brandenburg an der Havel und Neuruppin ist die erste Universität im Land Brandenburg an der Medizin und Psychologie studiert werden kann.

Addresses

Information and contacts for investors

www.stadt-brandenburg.de

This clearly laid out, informative website presents Brandenburg an der Havel and includes a service for investors.

www.wirtschaftsregionwestbrandenburg.de

Information about work on this important project from the three towns – Brandenburg an der Havel, Rathenow and Premnitz – that have teamed up to form the Economic Region Westbrandenburg.

www.tgz-brandenburg.de

The Brandenburg technology and business start-up center (TGZ) offers young companies an opportunity to integrate themselves into a network of industry and science partners in Brandenburg an der Havel.

www.wfbb.de

The Zukunftsagentur Brandenburg GmbH supports, monitors and promotes your investment project in Brandenburg.

www.ilb.de

The State of Brandenburg Investment Bank is your point of contact when it comes to financing your business venture.

www.ihk-potsdam.de

The Chamber of Industry and Commerce is the contact point for companies, start-ups, and groups representing economic interests in the region.

Further information about Brandenburg an der Havel

www.stg-brandenburg.de

The STG Stadtmarketing- und Tourismusgesellschaft Brandenburg an der Havel mbH is in charge of tourism marketing for the ever-changing river city and Brandenburg's oldest town. By promoting the development of tourism in the city it aims to consolidate Brandenburg an der Havel as a brand and increase its appeal as a holiday destination.

www.th-brandenburg.de

Nearly 3.000 students at the Brandenburg University of Applied Sciences are studying in a rapidly growing selection of degree programs.

www.mhb-fontane.de

The Brandenburg Theodor-Fontane Medical School has two campuses located in Brandenburg an der Havel and Neuruppin. It is the first university in Brandenburg to offer degree courses in medicine and psychology.

IMPRESSUM

Stadt Brandenburg an der Havel
Fachgruppe Wirtschaftsförderung
Friedrich-Franz-Straße 19
14770 Brandenburg an der Havel
Tel. 0 33 81/38 20 01, Fax 0 33 81/38 20 04
wirtschaftsfoerderung@stadt-brandenburg.de
www.stadt-brandenburg.de
www.facebook.com/StadtBrandenburg
www.twitter.com/Stadt_BRB
www.wirtschaftsregionwestbrandenburg.de

Konzept, Gestaltung, Text: Runze & Casper Werbeagentur GmbH

Karte: Stadt Brandenburg an der Havel

Fotos: corbis.com (Titel); Stadt Brandenburg an der Havel; außer: Lutz Hannemann, skyfilmberlin
manuel-frauendorf-fotografie, corbis.com; Förderverein Industriemuseum e. V.; ecopix Fotoagentur;
ecopix/Heinrich; finnegan, Barbara Noskowski, Thaut Images, uview/Fotolia.com; getty images; mauritius images;
Rainer Unkel /vario images; ZF Getriebe Brandenburg GmbH, @asharkyu – www.shutterstock.com (Innen)

Die Erstausgabe wurde aus dem Europäischen Fonds für Regionale Entwicklung kofinanziert.

